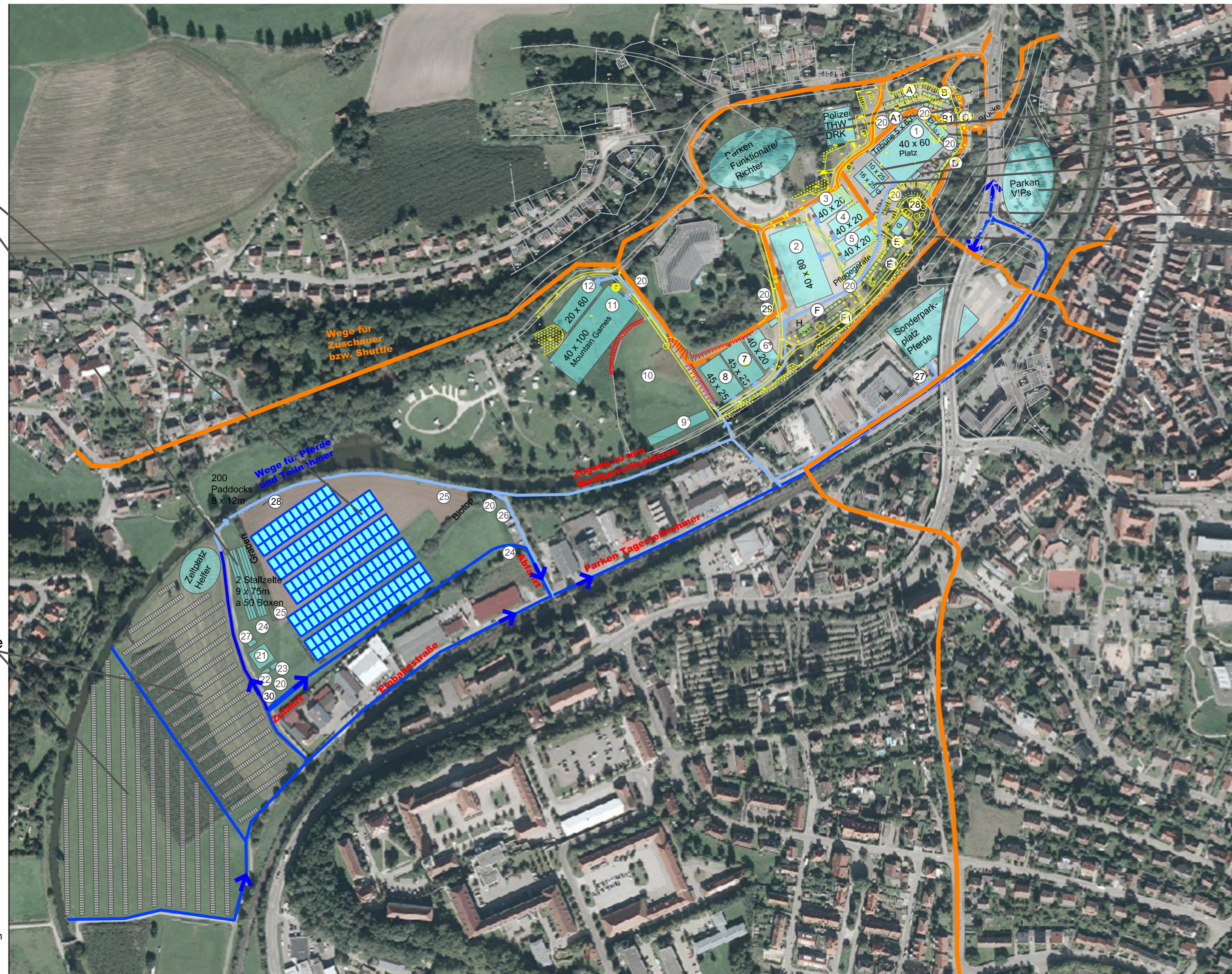


# 6. Bundespferdefestival in mitten der Pferdestadt Ellwangen



- 9 Abreiteplatz
- 10 Ausweichsplatz (70x60, Wiese)
- 11 Mounted Games (40x100, Wiese)
- 12 Abreiteplatz (20x60, Wiese)
- Paddocks (160 Stk. 8x12m)
- Stallzelt (100 Boxen 3x3m) (2 Zelte 9x75m)
- 20 Elektroverteiler
- 21 Futtermittelverkauf
- 22 Bauwagen als Verteiler für Paddocks+Zelte
- 23 Sanitätsdienst
- 24 Wasserstellen
- 25 Notbeleuchtung
- 26 Abspritzplatz
- 27 Abfallcontainer
- 28 WC
- 29 Meldestelle
- 30 Imbisswagen
- 550 + 850 Parkplätze
- Hänger +LKW jew. 2,50 x 5,00m Abstand 10m

- Legende:**
- Zuschauer
  - Pferde
  - Transporter

Luftbild Rechte Stadt Ellwangen  
Nutzung ausschließlich für das Bundespferdefestival

- Einsatzfahrzeuge
- Parkplatz Funktionäre Richter
- Biergarten
- Rollstuhl Tribüne
- Festzelte
- Parken VIPs
- LED Wand
- Messe
- 1 Sparkassen Arena (40x60, Matten & Belag)
- 2 EnBW ODR Fahrplatz (40x80, Split)
- 3 Kicherer Platz (20x40, Matten & Belag)
- 4 VARTA Micro Platz (20x40, Matten & Belag)
- 5 Ivoclar Vivadent Platz (20x40, Matten & Belag)
- 6 Platz der Ipf- und Jagst-Zeitung (20x40, Wiese)
- 7 Effel Freundschaftsplatz (25x45, Wiese)
- 8 Hans Fuchs Platz (25x45, Wiese)

- Standübersicht**
- A = Stände 7 (je 4x5m)
  - A1 = Stände 7 (je 4x5m)
  - B = Stände 6 (je 4x5m)
  - B1 = Stände 6 (je 4x5m)
  - C = Stände 6 (je 4x5m)
  - D = Stände 12 (je 4x5m)
  - E = Stände 10 (je 4x5m)
  - E1 = Stände 10 (je 4x5m)
  - F = Stände 5 (je 4x5m)
  - F1 = Stände 5 (je 4x5m)
  - H = Fa. HAU 10x15m

G = Ausschank  
Stand: 22.07.2014 M 1:3000



architektur solar projektmanagement  
KILLINGEN ST.MARTINUSSTR. 3  
73479 ELLWANGEN  
TELEFON: 07965 / 90090  
TELEFAX: 07965 / 900910  
E-MAIL: INFO@WALTER-KONZEPT.DE  
DIESER PLAN IST URHEBERRECHTLICH GESCHÜTZT. BEI WEITERVERWENDUNG - AUCH AUSZUGSWEISE - IST DAS PLANUNGSBÜRO WALTER KONZEPT ALS URHEBER AUF DEM PLAN ZU VERMERKEN.